


Dell Vostro 470

セットアップと機能情報

警告について

 警告: 物的損害、けが、または死亡の原因となる可能性があることを示しています。

背面図と正面図

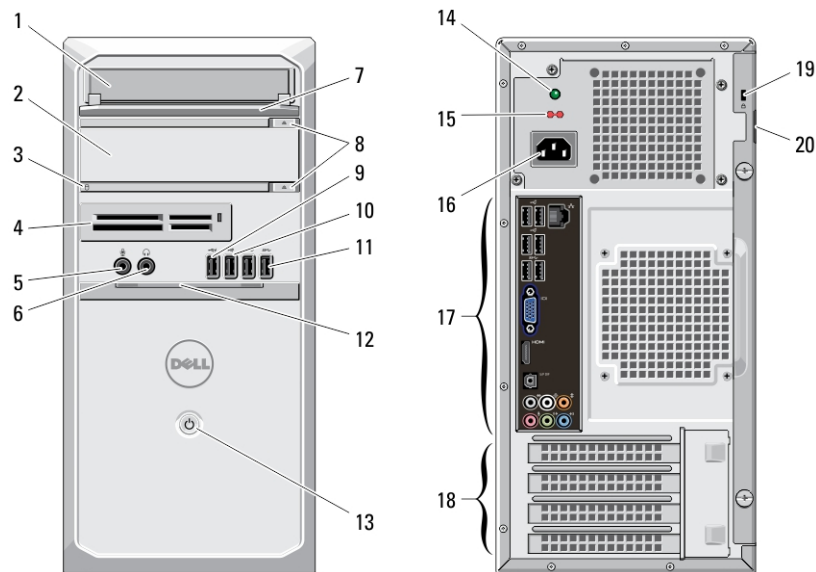



図 1. 背面図と正面図

- | | |
|---------------------------|---------------------|
| 1. CD/DVD ドライブ | 12. 前面パネルドア (開いた状態) |
| 2. CD/DVD ドライブ (オプション) | 13. 電源ボタン |
| 3. ハードドライブ動作ライト | 14. 電源ユニット診断ライト |
| 4. メディアカードリーダー (オプション) | 15. 電圧セレクタースイッチ |
| 5. マイクコネクタ | 16. 電源コネクタ |
| 6. ヘッドフォンコネクタ | 17. 背面パネルコネクタ |
| 7. ドライブベイの前面パネル (開いた状態) | 18. 拡張カードスロット (4) |
| 8. CD/DVD ドライブ取り出しボタン (2) | 19. セキュリティケーブルスロット |
| 9. パワード USB 2.0 コネクタ | 20. パドロックスロット |
| 10. USB 2.0 コネクタ | |
| 11. USB 3.0 コネクタ (2) | |

 **メモ:** 2 番目の CD/DVD ドライブ取り出しボタンは、2 番目の CD/DVD ドライブがコンピュータに搭載されている場合のみ、有効になります。



OCJPR2A00

規制モデル: D10M
規制タイプ: D10M002
2011 - 10

背面パネル

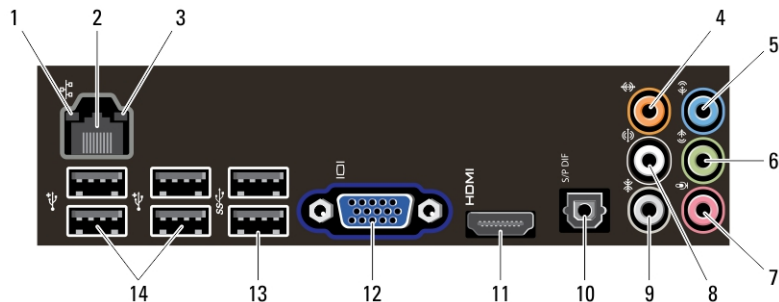


図 2. 背面パネル

1. リンク保全ライト
2. ネットワークアダプタコネクタ
3. ネットワーク動作ライト
4. センター/サブウーハーコネクタ
5. ライン入力コネクタ
6. 前面 L/R ライン出力コネクタ
7. マイクコネクタ
8. リア L/R サラウンドコネクタ
9. サイド L/R サラウンドコネクタ
10. S/PDIF コネクタ
11. HDMI コネクタ
12. VGA コネクタ
13. USB 3.0 コネクタ (2)
14. USB 2.0 コネクタ (4)

クイックセットアップ

⚠ 警告: 本項の手順を開始する前に、コンピュータに付属しているガイドの安全にお使いいただくための注意事項をお読みください。ベストプラクティスの詳細については、www.dell.com/regulatory_compliance を参照してください。

📌 メモ: ご注文いただかなかったデバイスは、同梱されていない場合があります。

📌 メモ: 一部のケーブルは、コンピュータに付属していない場合があります。

1. ネットワークケーブルを接続します (オプション)。

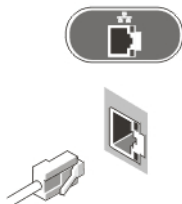


図 3. ネットワークの接続

2. 電話ケーブルを接続します (オプション)。

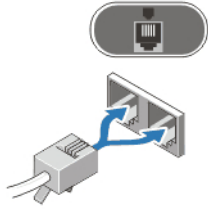


図 4. 電話の接続

3. オプションの専用グラフィックスカードを購入した場合は、専用グラフィックスカードのコネクタにディスプレイを接続してください。それ以外の場合は、VGA または HDMI コネクタ（内蔵）にディスプレイを接続してください。モニターを接続するには、次のケーブルのいずれかを必ず使用してください。

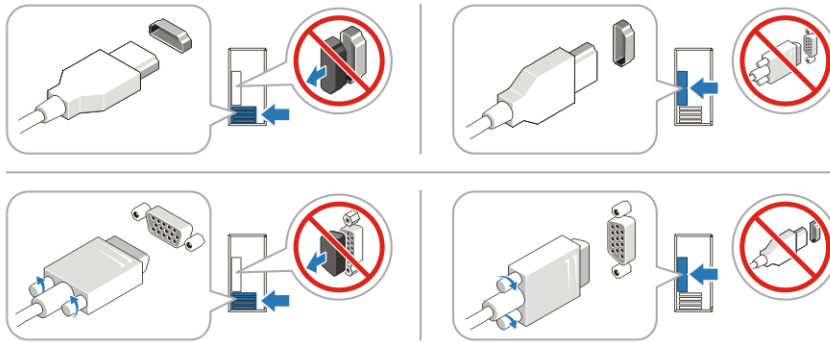


図 5. VGA コネクタおよび HDMI コネクタ

4. USB キーボードまたはマウスを接続します（オプション）。



図 6. USB 接続

5. 電源ケーブル（単一または複数）を接続します。



図 7. 電源接続

6. モニターとコンピュータの電源ボタンを押します。

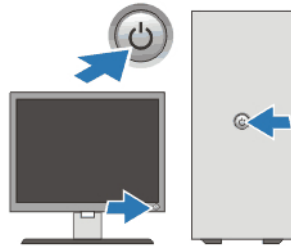


図 8. 電源投入

仕様

メモ: 次の仕様には、コンピュータの出荷に際し、法により提示が定められている項目のみを記載しています。お使いのコンピュータの仕様を記載した完全な最新リストについては support.dell.com をご覧ください。

電源

ワット数	350 W/460 W
電圧（電圧設定に関する重要な情報については、コンピュータに付属しているガイドの安全にお使いいただくための注意事項を参照してください）。	100 ~ 127 V/200 ~ 240 V、50 Hz/60 Hz、8 A/4 A
コイン型バッテリー	3 V CR2032 コイン型リチウム電池

外形寸法

高さ	
ベースなし	360.00 mm (14.17 インチ)
ベースあり	362.90 mm (14.29 インチ)
幅	175.00 mm (6.89 インチ)
奥行き	445.00 mm (17.52 インチ)
重量	9.66 ~ 11.22 kg (21.30 ~ 24.74 ポンド)

環境

動作温度：	10 ~ 35 °C (50 ~ 95 °F)
-------	-------------------------

詳細情報およびリソースの参照

以下の項目の詳細については、お使いのコンピュータに同梱されている安全と規制に関するドキュメント、および規制の順守について説明しているホームページ (www.dell.com/regulatory_compliance) を参照してください。

- 安全に関するベストプラクティス
- 規制認可
- 快適な使い方

また、以下の項目については、www.dell.com を参照してください。

- 保証
- 契約条件（米国のみ）
- エンドユーザーライセンス契約

この他、お使いの製品については、support.dell.com/manuals をご覧ください。

この文書の情報は、事前の通知なく変更されることがあります。

© 2012 Dell Inc. All rights reserved.

Dell Inc. の書面による許可のない複製は、いかなる形態においても厳重に禁じられています。

本書で使用されている商標：Dell[™]、DELL ロゴ、Dell Precision[™]、Precision ON[™]、ExpressCharge[™]、Latitude[™]、Latitude ON[™]、OptiPlex[™]、Vostro[™]、および Wi-Fi Catcher[™] は Dell Inc. の商標です。Intel[®]、Pentium[®]、Xeon[®]、Core[™]、Atom[™]、Centrino[®]、および Celeron[®] は米国およびその他の国における Intel Corporation の登録商標または商標です。AMD[®] は Advanced Micro Devices, Inc. の登録商標、AMD Opteron[™]、AMD Phenom[™]、AMD Sempron[™]、AMD Athlon[™]、ATI Radeon[™]、および ATI FirePro[™] は Advanced Micro Devices, Inc. の商標です。Microsoft[®]、Windows[®]、MS-DOS[®]、Windows Vista[®]、Windows Vista スタートボタン、および Office Outlook[®] は米国および/またはその他の国における Microsoft Corporation の商標または登録商標です。Blu-ray Disc[™] Blu-ray Disc Association (BDA) が所有する商標で、ディスクおよびプレーヤーで使用するライセンスを取得しています。Bluetooth[®] の文字マークは Bluetooth[®] SIG, Inc. が所有する登録商標で、Dell Inc. は取得ライセンスのもとに使用しています。Wi-Fi[®] は Wireless Ethernet Compatibility Alliance, Inc. の登録商標です。

商標または製品の権利を主張する事業体を表すためにその他の商標および社名が使用されていることがあります。それらの商標や会社名は、一切 Dell Inc. に帰属するものではありません。